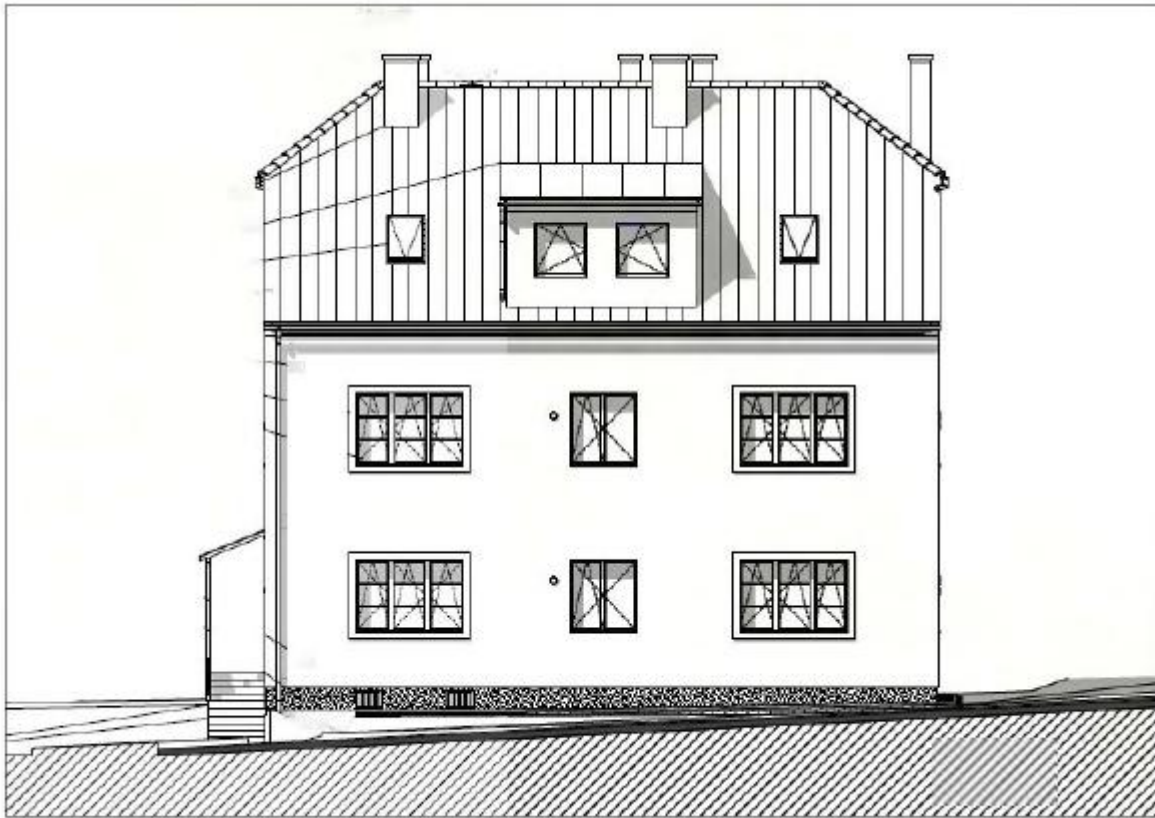




EVROPSKÁ UNIE
Evropský fond pro regionální rozvoj
Integrovaný regionální operační program



MINISTERSTVO
PRO MÍSTNÍ
ROZVOJ ČR



Město Napajedla, IČ: 00284220 je realizátorem projektu „Stavební úpravy bytového domu č.p. 737 na sociální bydlení“, registrační číslo: CZ.06.2.56/0.0/0.0/18_104/0009216 v rámci 80. výzvy IROP - Sociální bydlení (SVL) II. - SC 2.1.

Předání staveniště proběhlo dne 18.9.2019, následné stavební práce budou ukončeny k datu 29.5.2020. Na základě výběrového řízení na stavební práce byla uzavřena Smlouva o dílo se společností RAPOS, spol. s r.o.

Stručný popis projektu:

Předloženým projektem bude vybudováno 8 bytových jednotek v domě č.p. 737 v Napajedlích.

Předložený projekt dovolí žadateli ubytovat až 23 osob z cílových skupin. Jedná se především o muže a ženy v produktivním věku, kdy minimálně 50% členů, užívajících domácnost, bude v tomto věkovém rozmezí (15 - 64 let).

Cíle projektu a výsledky:

Cílovou skupinou v sociálním bydlení žadatele budou osoby v bytové nouzi. Příjemce projektu bude poskytovat bydlení především níže uvedeným cílovým skupinám v bytové nouzi:

- muži a ženy v azylovém domě,
- matky nebo otcové s dětmi v azylovém domě,
- úplné rodiny v azylovém domě,
- osoby ve veřejné komerční ubytovně (nemají jinou možnost bydlení),
- osoby po opuštění dětské instituce či pěstounské péče,
- osoby přechodně bydlící u příbuzných nebo přátel (nemají jinou možnost bydlení),
- osoby bydlící v bytě bez právního důvodu,
- osoby, které dostaly výpověď z nájemního bytu.

Cílové skupiny jsou osoby v ekonomicky aktivním věku (tj. nájemní smlouvy budou uzavírány pouze s osobou z cílové skupiny, kdy minimálně 50 % členů, užívajících domácnost, bude v ekonomicky produktivním věku, tj. věku 15 - 64 let). Nájemní smlouva může být uzavřena i s osobou nad 65 let a výše, ale minimálně 50 % členů, užívajících domácnost, bude v ekonomicky aktivním věku).

Na projekt je poskytována finanční podpora z EU