

Provozní řád Zámeckého parku Napajedla

Rada města Napajedla se podle ust. § 102, odst. 3 zákona č. 128/2000 Sb., o obcích, v platném znění, usnesla na tomto provozním řádu:

I. Obecná ustanovení

1. Zámecký park je kulturní památkou vedenou pod rejstříkovým číslem ÚSKP ČR 39781/7-2001.
2. Provozní řád ukládá návštěvníkům základní pravidla chování podle obecných pravidel slušnosti, občanského soužití a ohleduplnosti vůči přírodnímu prostředí, majetku a ostatním návštěvníkům zámeckého parku.
3. Zámecký park (dále jen park) v Napajedlích se nachází na parcele č. 280/17 v k. ú. Napajedla – jedná se o prostor za tzv. jižní bránou (vstup z ulice Zámecká) až k druhému tenisovému kurtu, a prostor před budovou č. p. 519 – grafické znázornění je přílohou č. 1 tohoto provozního řádu.
4. Za správu a údržbu parku odpovídají Služby města Napajedla, p. o., které jsou provozovatelem a správcem parku. Vlastníkem parku je město Napajedla.

II. Otevírací doba

1. Park je přístupný veřejnosti celoročně, návštěvní doba je stanovena celoročně od 07:00 hodin do 20:00 hodin. Mimo tuto dobu je vstup do parku uzamčen. Vstup do parku je možný pouze přes branku ze strany ulice Zámecká – velká brána je uzavřena.
2. Vstup do parku je zdarma a na vlastní nebezpečí.
3. Návštěvníci parku jsou povinni se při pobytu v areálu parku pohybovat s opatrností a předcházet riziku možnosti úrazu.
4. Majitel areálu neodpovídá za úrazy a škody vzniklé v důsledku porušení tohoto návštěvního řádu.
5. Osobám mladším 6 let je vstup do areálu z bezpečnostních důvodů povolen pouze v doprovodu dospělých osob, které odpovídají za jejich chování.
6. Každá osoba vstupující do parku je povinna chovat se tak, aby nedocházelo k poškozování parku a budov, jejich zařízení a vybavení, a dále je povinna zachovávat čistotu a pořádek.
7. Za nepříznivého počasí (např. silný déšť či vítr, bouřka, námraza) se návštěva parku z bezpečnostních důvodů nedoporučuje, a park může být z bezpečnostních důvodů veřejnosti uzavřen.

III. Činnosti na území parku

1. Návštěvníci jsou povinni uposlechnout pokynů pracovníků parku, tj. správce parku a zástupce majitele parku. Při neuposlechnutí mohou být vykázáni a jejich povinností je zámecký park neprodleně opustit.
2. Osobám důvodně podezřelým z opilosti nebo požití drogy je přístup do zámeckého parku zakázán. Dále je také zakázáno vnášení toxických nebo omamných látek, alkoholických nápojů a jejich užívání.

3. V parku je dále zakázáno:

- tábořit, rozdělovat oheň a/nebo s otevřeným ohněm manipulovat, včetně zákazu používání grilu a podobných zařízení,
- narušovat klid (např. hlasitou reprodukovanou hudbou), pořádek a bezpečnost,
- volný pohyb zvířat (pes pouze na vodítku a s náhubkem) a znečišťování jejich výkaly,
- odhazování odpadků a jejich ukládání mimo místa k tomu určená (odpadkové koše, kontejnery).

4. V parku je zakázaná jízda na:

- koni,
- kole a elektrokole,
- koloběžce a elektrokoloběžce,
- jiných dopravních prostředcích,

a dále vjezd všech motorových vozidel, výjimku mají pouze invalidní vozíky a vozidla správce a majitele parku. Povolení k vjezdu motorových vozidel vydává majitel parku.

5. Konání jakýchkoliv akcí v areálu parku povoluje majitel parku.

IV. Závěrečná ustanovení

1. Kontrolu dodržování Provozního řádu jsou oprávněni kontrolovat strážníci Městské policie Napajedla a správce parku.

2. Tento Provozní řád byl schválen Radou města Napajedla na jejím jednání dne 25. září 2024 usnesením č. 816/36/19/1/2024, a nabývá platnosti a účinnosti 1. října 2024.

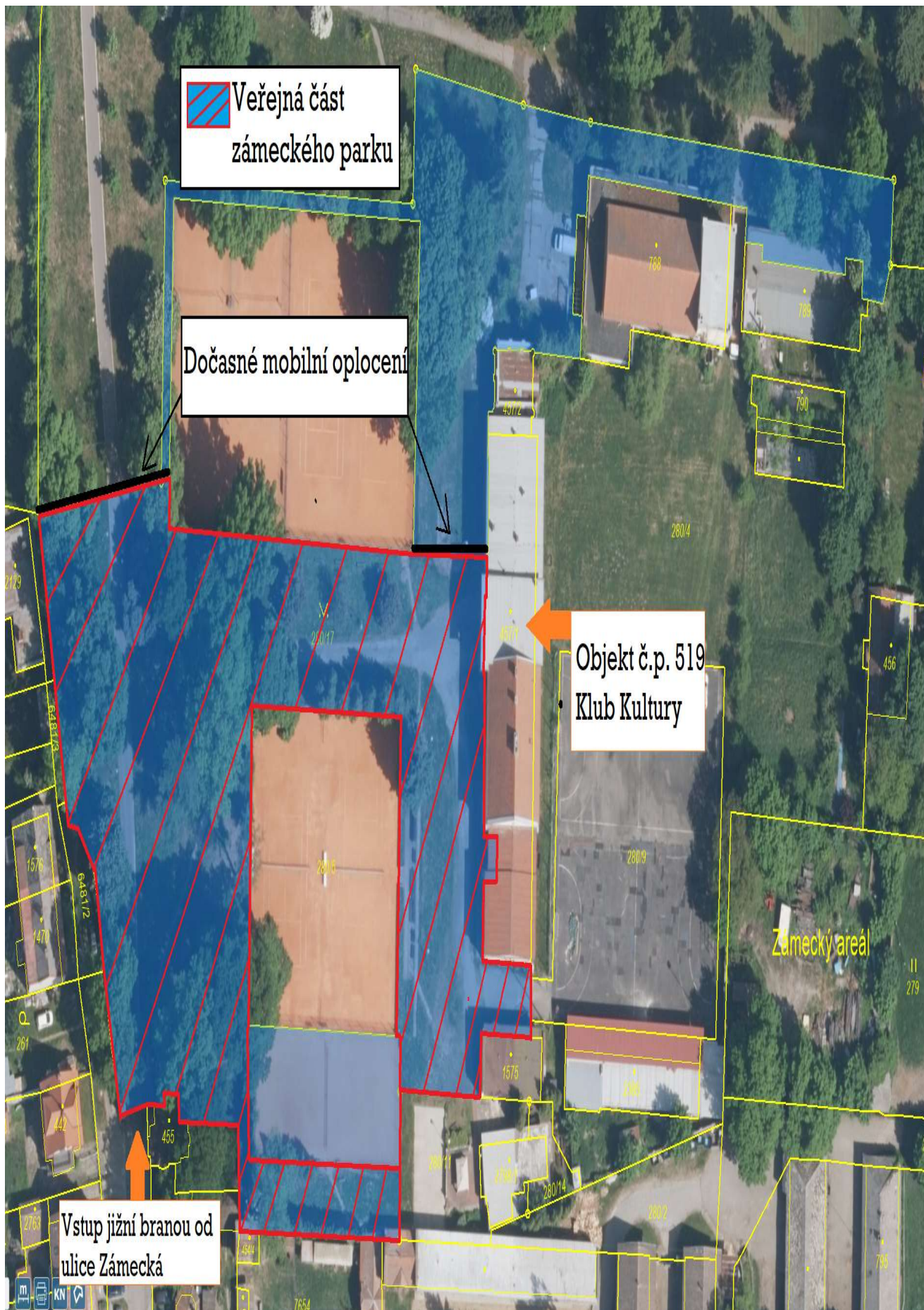
3. Nedílnou přílohou tohoto Provozního řádu je plán parku.


.....
Mgr. Robert Podlas v. r.
starosta města

.....
JUDr. Vilém Skála v. r.
místostarosta města

Důležité kontakty:

Služby města Napajedla, p. o.	577 942 341, 606 632 642
Nahlášení škody:	577 942 341, 606 632 642
Tísňová volání: HASIČI	150
ZÁCHRANNÁ SLUŽBA	155
POLICIE ČR	158
MĚSTSKÁ POLICIE	156



 Veřejná část
zámeckého parku

Dočasné mobilní oplocení

Objekt č.p. 519
• Klub Kultury

Vstup jižní branou od
ulice Zámecká

Zámecký areál