



VAŠE ZNAČKA:	
ČÍSLO JEDNACÍ:	DOP/43864/2021/TON
SPISOVÁ ZNAČKA:	DOP/6486/2021/TON
OPRÁVNĚNÁ ÚŘEDNÍ OSOBA:	Ing. Josef Tomanovič
TELEFON:	577 680 282
E-MAIL:	tomanovic@muotrokovice.cz
DATUM:	08.10.2021

VEŘEJNÁ VYHLÁŠKA

Opatření obecné povahy

Stanovení přechodné úpravy provozu na pozemních komunikacích

Městský úřad Otrokovice, odbor dopravně-správní, oddělení silničního hospodářství (dále jen DOP MěÚ Otrokovice) jako příslušný správní orgán dle ust. § 10 a § 11 zákona č. 500/2004 Sb., správní řád, ve znění pozdějších předpisů (dále jen zák. č. 500/2004 Sb.) a dle ust. § 124 odst. 1 a 6 zákona č. 361/2000 Sb., o provozu na pozemních komunikacích a o změnách některých zákonů (zákon o silničním provozu), ve znění pozdějších předpisů (dále jen zák. č. 361/2000 Sb.) posoudil žádost právnické osoby ROSSETA s. r. o., IČ: 36284475, se sídlem Školská 144, 013 06 Terchová (dále jen žadatel) zastoupené na základě plné moci právnickou osobou NVB LINE s.r.o., IČ: 26979675, se sídlem Cukrovar 716, 768 21 Kvasice (dále jen zástupce), a po projednání s dotčeným orgánem Policie ČR, Dopravním inspektorátem Zlín (dále jen PČR DI Zlín)

s t a n o v í

v souladu s ust. § 77 odst. 1 písm. c) a odst. 5 zák. č. 361/2000 Sb. přechodnou úpravu provozu na pozemních komunikacích formou opatření obecné povahy v souladu s ust. § 171 zák. č. 500/2004 Sb., a to na místních komunikacích – ul. Na Kapli, Sadová i na stezce pro chodce a cyklisty podél řeky Moravy v obci Napajedla, v rozsahu dopravních značek a zařízení dle přiložené situace, která je nedílnou přílohou tohoto stanovení, z důvodu opravy levého břehu hráze Moravy.

Přechodná úprava provozu na pozemních komunikacích bude v termínu do 19.12.2021.

Přechodnou úpravu provozu na pozemních komunikacích je nutno provést za níže uvedených podmínek:

1. Dopravní značení bude užito i umístěno v souladu se zák. č. 361/2000 Sb., vyhláškou č. 294/2015 Sb. a technickými podmínkami: TP 66 Zásady pro označování pracovních míst na pozemních komunikacích a TP 65 Zásady pro dopravní značení na pozemních komunikacích.
2. **Přechodné dopravní značení bude užito jen po dobu nezbytně nutnou.**
3. V případě, že akce nebude probíhat, bude dopravní značení odstraněno.
4. Po ukončení akce bude neodkladně obnoveno stávající dopravní značení.
5. Za instalaci stanoveného přechodného dopravního značení bude zodpovědný zástupce žadatele.
6. Dále žadatel zajistí doplnění dopravního značení dle pokynů DOP MěÚ Otrokovice, příp. PČR DI Zlín, pokud si bezpečnost a plynulost silničního provozu vyžádá úpravu nebo doplnění dopravního značení oproti odsouhlasené situaci.

O d ů v o d n ě n í

DOP MěÚ Otrokovice obdržel dne 06.10.2021 pod č.j. DOP/43864/2021 žádost žadatele zastoupeného na základě plné moci zástupcem o stanovení přechodné úpravy provozu na pozemních komunikacích, a to na místních komunikacích – ul. Na Kapli, Sadová i na stezce pro chodce a cyklisty podél řeky Moravy v obci Napajedla, v rozsahu dopravních značek a zařízení dle přiložené situace, která je nedílnou přílohou tohoto stanovení, z důvodu opravy levého břehu hráze Moravy, v termínu do 19.12.2021.

K žádosti bylo doloženo souhlasné písemné vyjádření PČR DI Zlín pod č.j. KRPZ-99272/ČJ-2021-150506, souhlas města Napajedla, plná moc a situace dopravního značení.

Na podkladě těchto vyjádření DOP MěÚ Otrokovice stanoví výše uvedené přechodné dopravní značení za účelem zajištění bezpečnosti a plynulosti provozu v době konání akce.

Vzhledem k tomu, že správním orgánem byly shromážděny dostatečné podklady pro vydání stanovení, přistoupil správní orgán k vydání stanovení ve znění, jak je uvedeno výše, neboť má za to, že tímto je stanovení přechodné úpravy provozu na pozemních komunikacích plně odůvodněno.

Poučení

Proti opatření obecné povahy nelze dle ust. § 173 odst. 2 zák. č. 500/2004 Sb. podat opravný prostředek. Dle ust. § 77 odst. 5 zák. č. 361/2000 Sb. nabývá toto opatření obecné povahy účinnosti pátým dnem po dni vyvěšení veřejné vyhlášky.



Ing. Josef Tomanovič
referent

Příloha: situace

Toto opatření obecné povahy musí být vyvěšeno na úřední desce příslušného úřadu. Současně musí být ve stejnou vývěsní dobu zveřejněno na elektronické úřední desce.

Vyvěšeno dne:
razítko a podpis oprávněné osoby

Sejmuto dne:
razítko a podpis oprávněné osoby

Obdrží:

ROSSETA s. r. o., Školská 144, 013 06 Terchová vz. NVB LINE s.r.o., Cukrovar 716, 768 21 Kvasice
Město Napajedla, Masarykovo nám. 89, 763 61 Napajedla
PČR DI Zlín, nám. T. G. M. 3218, 760 01 Zlín
Služby města Napajedla p.o., Lány 637, 763 61 Napajedla
Policie ČR, obvodní oddělení Napajedla, Masarykovo náměstí 87, 763 61 Napajedla
Městská policie Napajedla, Masarykovo náměstí 87, 763 61 Napajedla
Povodí Moravy, s.p., Dřevařská 932/11, 601 75 Brno - Veveří
DOP MěÚ Otrokovice – spis

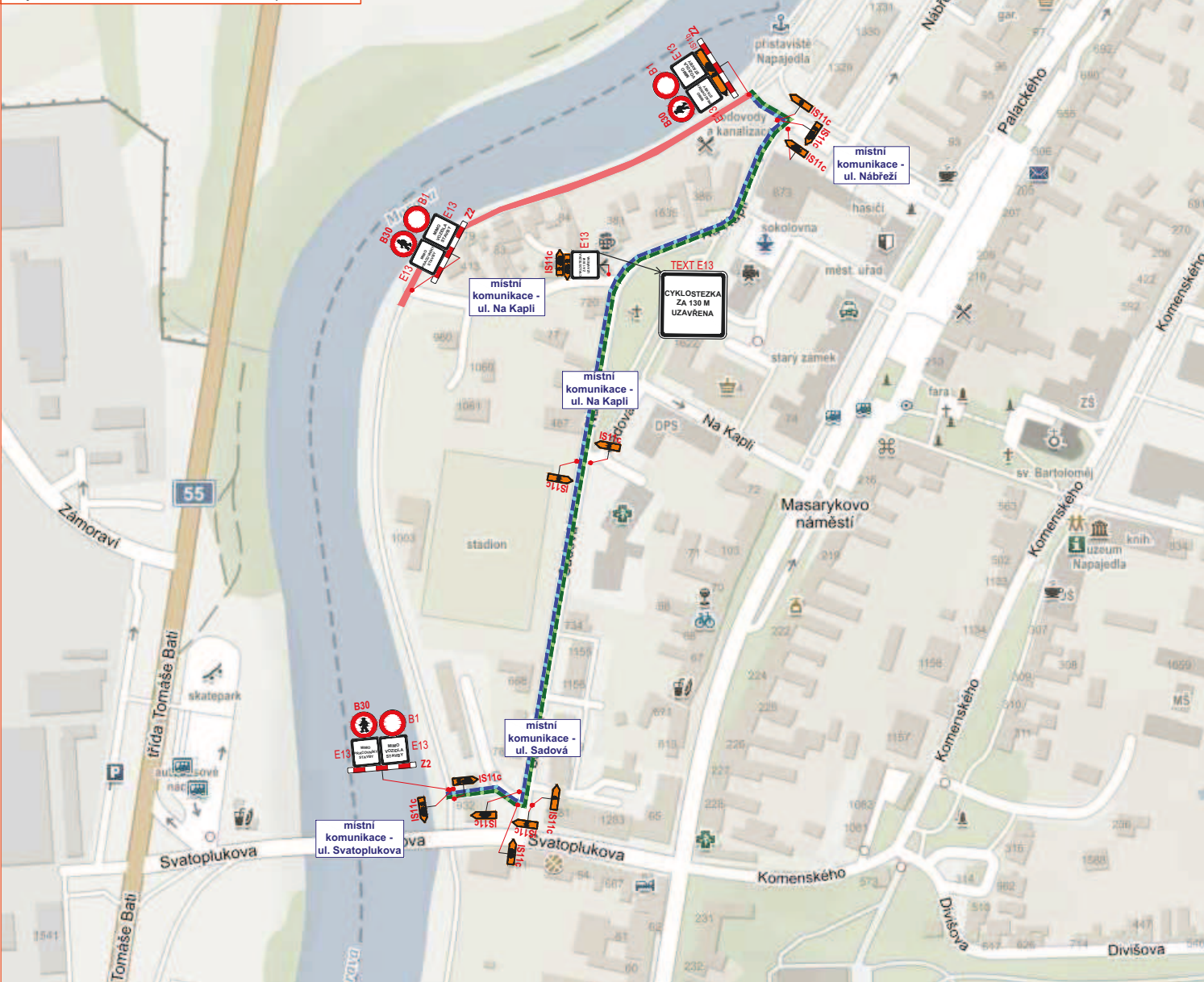
Toto opatření obecné povahy bude zveřejněno na úředních deskách níže uvedených měst a obcí po dobu 15 dnů a dále také způsobem umožňující dálkový přístup:

Město Otrokovice, nám. 3. května 1340, 765 02 Otrokovice
Město Napajedla, Masarykovo nám. 89, 763 61 Napajedla

Strana 2 (celkem 2)

DETAIL MÍSTA ÚPRAVY

- uzavření cyklostezky v celém úseku
- kolem cyklostezky bude probíhat rozšíření a úprava travnaté plochy
- navržena objížděná trasa pro cyklisty i obchodí trasa pro chodce
- objížděná a obchodí trasa vedena ulicí Sadová, Na Kapli, Nábřeží



MÍSTO ÚPRAVY



Legenda:

- - pracovní místo
- - - - obchodí trasa
- - - - objížděná trasa
- P2 - navržené přechodné svíslé dopravní značení
- P2 - stávající svíslé dopravní značení
- P2 - zrušené stávající svíslé dopravní značení

Souhlasíme s přechodnou úpravou provozu, uzavírkou, objížděnou a obchodí trasou. V souladu s ustanovením § 36 odst. 3 zák. č. 500/2004 Sb. Správního řádu se vzdáváme práva vyjádřit se k podkladům rozhodnutí.

Dopravní značení, které bude v rozporu s přechodným dopravním značením, bude dočasně zakryto.

VYPRACOVAL	KOLAČKOVÁ		
KONTROLOVAL	JANATA		
INVESTOR	POVODÍ MORAVY s.p.		
ZHOTOVITEL	ROSSETA s.r.o.		
STAVBA	ROZŠÍŘENÍ TRAVNATÉ PLOCHY CYKLOSTEZKA NAPAJEDLA		
VÝKRES	DOPRAVNĚ INŽENÝRSKÁ OPATŘENÍ		
482 x 297		DATUM	21.9.2021
PŘECHODNÁ ÚPRAVA PROVOZU		NAŠE ZN.	ZK-21-1450

NVB LINE s.r.o.
Cukrovar 716
768 21 Kvasice
www.nvbline.cz
kolačkova@nvbline.cz
tel.: 778 973 108